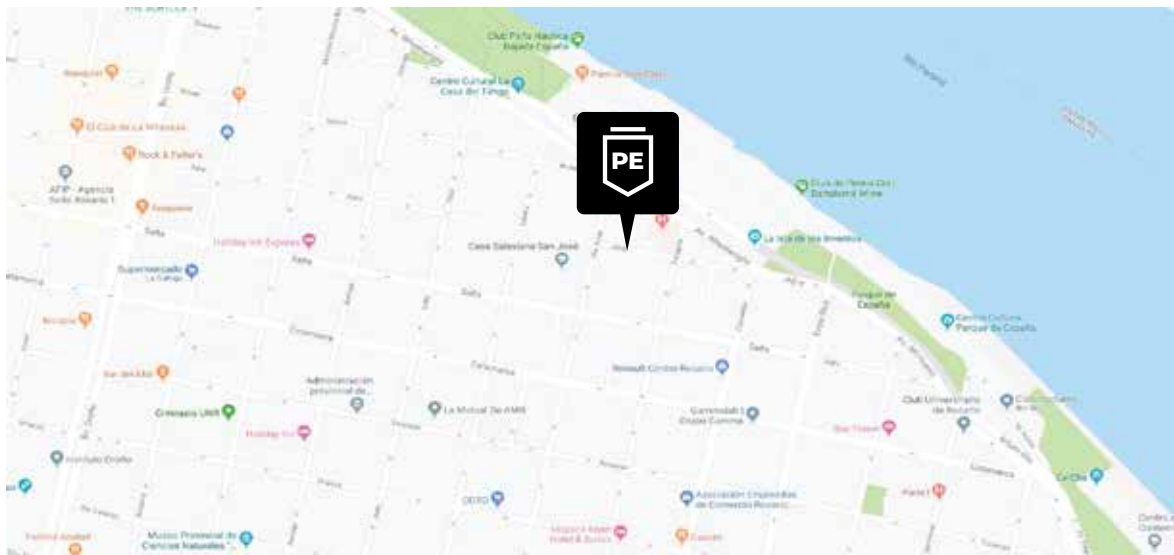




**PLAZA ESPAÑA**

# Ubicación / Entorno

Plaza España, ubicado en Jujuy 1570, se desarrolla en un sector privilegiado de la ciudad de Rosario, a una cuadra de la Av. Wheelwright. Esta vía de enlace a escala urbana y regional le permite acceder desde el Norte y el Sur de una manera ágil.



Ubicado en el sector residencial característico de las cercanías del Río Paraná, con los silos Davis, el Parque de las Colectividades y Parque España como principales atractivos.

Cuenta con numerosos centros de salud de excelencia, colegios primarios y secundarios reconocidos. Goza también de una gran variedad y calidad de oferta gastronómica, de ocio y esparcimiento.

Estos valores de posicionamiento en la ciudad brindan al proyecto una solidez comercial, reforzando la rentabilidad del emprendimiento.

LAS IMÁGENES ESTÁN SUJETAS A MODIFICACIONES EN EL PROYECTO

DESARROLLA



PROYECTA

ARQUITECTO  
JUAN JOSE FABBRI

COMERCIALIZA



# Especificaciones Técnicas

## EXTERIOR

- Estructura independiente de hormigón armado.
- Mampostería exterior de ladrillos a la vista.
- Premarcos, marcos y aberturas exteriores de aluminio con termopaneles de doble vidriado hermético.
- Barandas de vidrio laminado.

## INTERIORES

- Hall de ingreso en doble altura.
- Ascensores automáticos de frecuencia variable y maniobra colectiva, revestidos en acero inoxidable y espejos.
- Ventilación cruzada.
- Todas las unidades al frente, balcones.
- Paredes enduidas en yeso y semiterminadas en látex blanco.
- Pisos de madera en dormitorios.
- Pisos de porcelanato de primera calidad en cocina, living, baño y balcón.
- Muebles de cocina con mesada de granito y piletta de acero inoxidable.
- Anafe y horno instalados.
- Frente de placares con puertas corredizas, guías de aluminio.
- Herrajes de bronce platil / aluminio.
- Artefactos sanitario de primera calidad.
- Grifería FV.
- Instalaciones para equipos de refrigeración por aire acondicionado tipo Split en todos los ambientes.
- Instalación de cañerías y caldera para calefacción y agua caliente.
- Instalación de TV en sala de estar y dormitorios.

### Diferenciales:

- Excelente calidad constructiva
- Ambientes amplios y cómodos
- 27 cocheras

LAS IMÁGENES ESTÁN SUJETAS A MODIFICACIONES EN EL PROYECTO

# Características Generales

Subsuelo, Planta baja y 9 pisos altos.

Planta Subsuelo	- 10 cocheras				
Planta Baja	- Hall de Ingreso en doble altura		- Accesos vehiculares		
	- 8 Cocheras		- Locales comerciales		
Planta 1º Piso	- Entrepisos locales comerciales		- Oficina 48m <sup>2</sup>		m <sup>2</sup> totales 56
	- 9 Cocheras				
Planta 2º Piso	Dpto. A	3 dormitorios	m <sup>2</sup> exclusivos: 160	m <sup>2</sup> patio: 57	m <sup>2</sup> totales: 251
	Dpto. B	1 dormitorio	m <sup>2</sup> exclusivos: 53	m <sup>2</sup> totales: 61	
	Dpto. C	2 dormitorios	m <sup>2</sup> exclusivos: 95	m <sup>2</sup> patio: 40	m <sup>2</sup> totales: 156
Planta 3º al 8º Piso	Dpto. A	3 dormitorios	m <sup>2</sup> exclusivos: 160	m <sup>2</sup> totales: 185	
	Dpto. B	1 dormitorio	m <sup>2</sup> exclusivos: 52	m <sup>2</sup> totales: 60	
	Dpto. C	2 dormitorios	m <sup>2</sup> exclusivos: 95	m <sup>2</sup> totales: 109	
Planta 9º Piso	Dpto. A	3 dormitorios	m <sup>2</sup> exclusivos: 123	m <sup>2</sup> patio: 52	m <sup>2</sup> totales: 203
	Amenities	S.U.M. / Solarium / Piscina 109m <sup>2</sup>			

LAS IMÁGENES ESTÁN SUJETAS A MODIFICACIONES EN EL PROYECTO

DESARROLLA

PROYECTA

COMERCIALIZA

ARQUITECTO  
JUAN JOSE FABBRI



**CRESTALE**  
PROPIEDADES



LAS IMÁGENES ESTÁN SUJETAS A MODIFICACIONES EN EL PROYECTO

DESARROLLA



PROYECTA

ARQUITECTO  
JUAN JOSE FABBRI

COMERCIALIZA







LAS IMÁGENES ESTÁN SUJETAS A MODIFICACIONES EN EL PROYECTO

DESARROLLA



PROYECTA

ARQUITECTO  
JUAN JOSE FABBRI

COMERCIALIZA





LAS IMÁGENES ESTÁN SUJETAS A MODIFICACIONES EN EL PROYECTO

DESARROLLA



PROYECTA

ARQUITECTO  
JUAN JOSE FABBRI

COMERCIALIZA





LAS IMÁGENES ESTÁN SUJETAS A MODIFICACIONES EN EL PROYECTO

DESARROLLA



PROYECTA

ARQUITECTO  
JUAN JOSE FABBRI

COMERCIALIZA







LAS IMÁGENES ESTÁN SUJETAS A MODIFICACIONES EN EL PROYECTO

DESARROLLA



PROYECTA

ARQUITECTO  
JUAN JOSE FABBRI

COMERCIALIZA





LAS IMÁGENES ESTÁN SUJETAS A MODIFICACIONES EN EL PROYECTO

DESARROLLA



PROYECTA

ARQUITECTO  
JUAN JOSE FABBRI

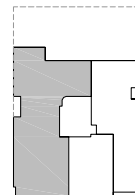
COMERCIALIZA





PLANTA 3º A 8º P  
 UNIDAD 05  
 M2 TOTALES: 185 m2  
 M2 EXCLUSIVOS: 160 m2

- 1 SUITE
- 2 DORMITORIOS
- ESTAR
- COMEDOR
- COCINA
- LAVADERO
- BAÑO
- TOILETTE
- BALCÓN



LAS IMÁGENES ESTÁN SUJETAS A MODIFICACIONES EN EL PROYECTO

DESARROLLA

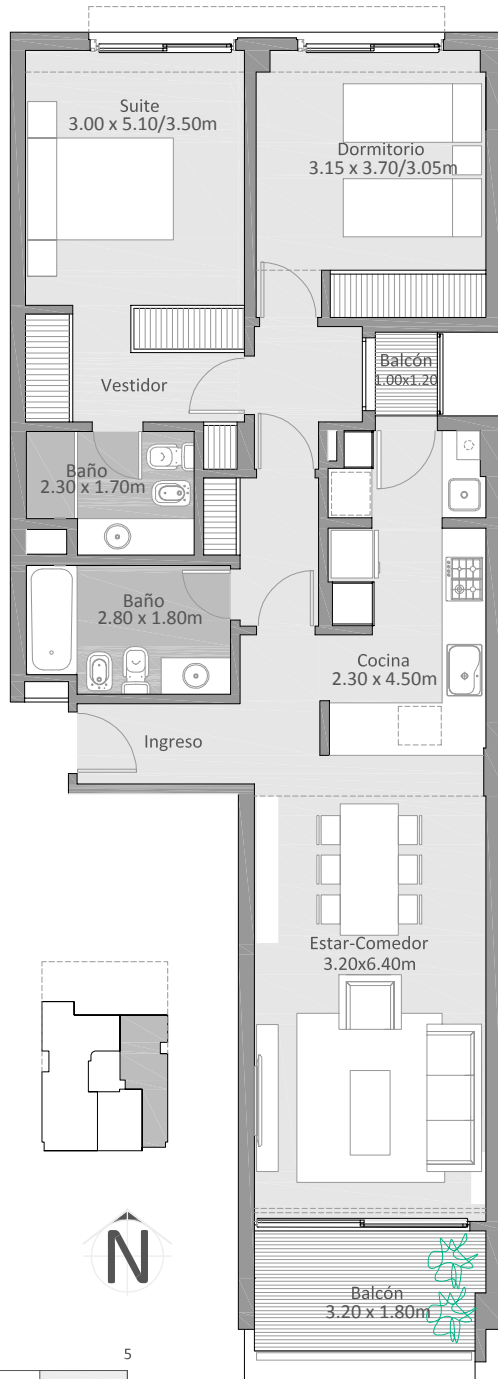


PROYECTA

ARQUITECTO  
 JUAN JOSE FABBRI

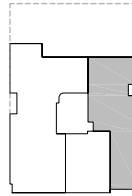
COMERCIALIZA





PLANTA 3º A 8º P  
 UNIDAD 06  
 M2 TOTALES: 109 m2  
 M2 EXCLUSIVOS: 95 m2

- 1 SUITE
- 1 DORMITORIO
- ESTAR COMEDOR
- COCINA - LAVADERO
- BAÑO
- BALCÓN



LAS IMÁGENES ESTÁN SUJETAS A MODIFICACIONES EN EL PROYECTO

DESARROLLA

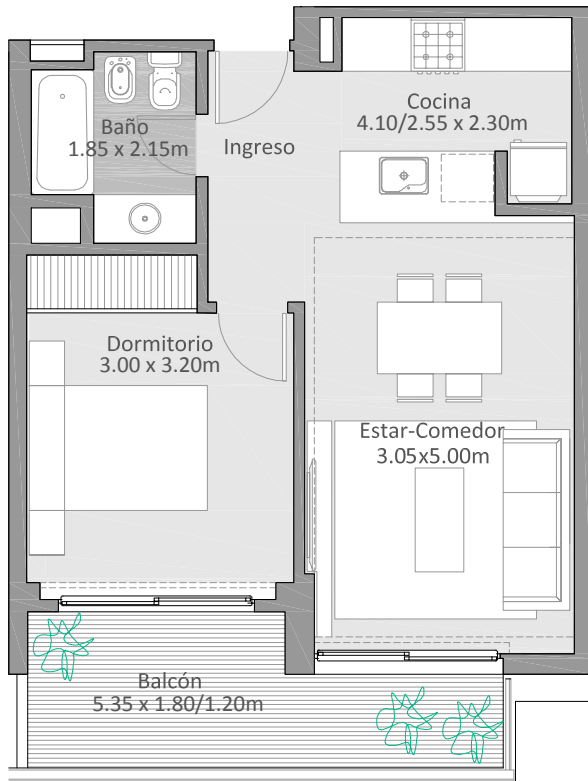


PROYECTA

ARQUITECTO  
 JUAN JOSE FABBRI

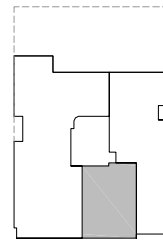
COMERCIALIZA





PLANTA 3º A 8º P  
UNIDAD 07  
M2 TOTALES: 60 m2  
M2 EXCLUSIVOS: 52 m2

1 DORMITORIO  
ESTAR COMEDOR  
COCINA  
BAÑO  
BALCÓN



LAS IMÁGENES ESTÁN SUJETAS A MODIFICACIONES EN EL PROYECTO

DESARROLLA



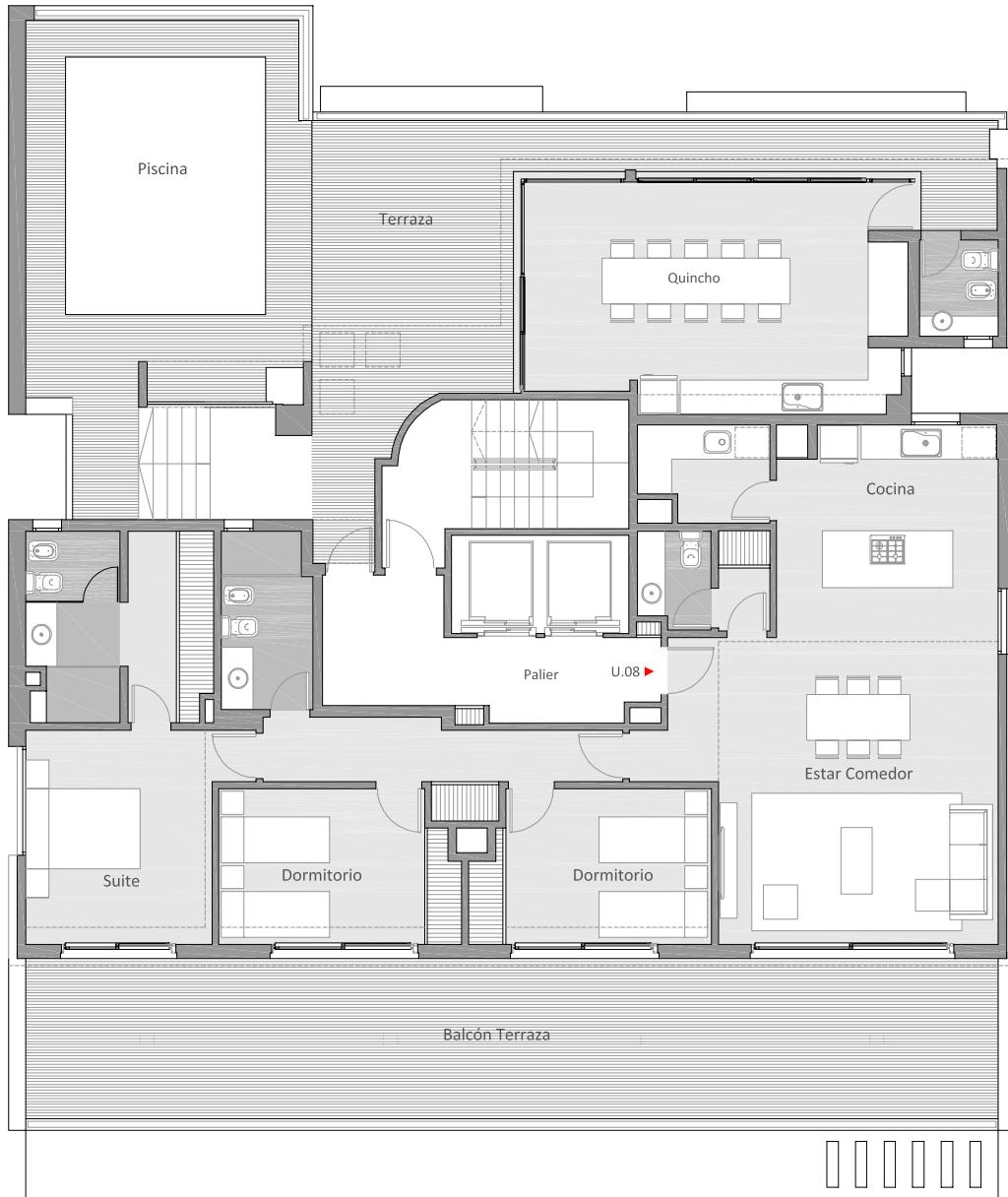
PROYECTA

ARQUITECTO  
JUAN JOSE FABBRI

COMERCIALIZA







PLANTA 9° PISO



LAS IMÁGENES ESTÁN SUJETAS A MODIFICACIONES EN EL PROYECTO

DESARROLLA

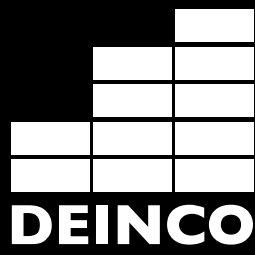


PROYECTA

ARQUITECTO  
JUAN JOSE FABBRI

COMERCIALIZA





[www.deinco.com.ar](http://www.deinco.com.ar)